

syneris 
Softwarelösungen

Flexibel einstellbar • Leicht integrierbar • Abteilungsübergreifend • Mehrsprachig

Projektverwaltung

Planverwaltung

Arbeitssicherheit

Qualitätsmanagement

Schulungswesen

Bescheidverwaltung

Instandhaltungsdoku

Forschung & Entwicklung

Vertragsmanagement

Wissensbasis



Sie stellen die Anforderungen. Wir bieten die Lösung.

Die moderne Arbeitswelt verlangt nach raschen Abläufen, flexiblen Handlungsweisen und schlanken Geschäftsprozessen. Zur Abwicklung von Geschäftsprozessen werden in vielen Fällen umfangreiche Informationen benötigt.

Diese zu verwalten, zu speichern und zu verteilen - auch unter dem Gesichtspunkt der Nachhaltigkeit und Rechtssicherheit - ist eine Kernkompetenz von TECHNODAT.

Unsere Erfahrung ist Ihr Nutzen

TECHNODAT kennt die Anforderungen, die an Unternehmen gestellt werden, ganz genau. Seit über vier Jahrzehnten sind wir Partner für unsere Kunden auf dem Gebiet der Geschäftsprozessoptimierung. Als Software-Unternehmen mit solider finanzieller und personeller Basis verfügen wir über ein fundiertes Branchenwissen und begleiten unsere Kunden über Jahre hinweg.

TECHNODAT hat seine Wurzeln in der Entwicklung und dem Vertrieb von Software für die Bereiche Planung, Bau und Betrieb von Anlagen, Fertigungsindustrie und Elektrotechnik und verfügt über langjährige Erfahrung und Fachkompetenz auf diesem Gebiet. Mit unseren Produkten und Lösungen optimieren wir Geschäftsabläufe und schaffen die Verbindung zwischen administrativen Aufgaben und den technischen Bereichen innerhalb eines Unternehmens.

Individuelle Lösungen für Ihr Unternehmen

Die von uns entwickelte Standardsoftware syneris ist im Laufe der letzten Jahre zu einer modularen Produktfamilie herangewachsen, die alle Ansprüche an ein modernes, hoch skalierbares System zur Unterstützung einer ganzen Reihe von Geschäftsprozessen erfüllt.

Unsere Produkte zeichnen sich durch hohe Funktionalität, einfache Bedienbarkeit, Mehrsprachigkeit und Möglichkeit zur Integration in bestehende Softwarelösungen aus.

Mit syneris als Basis, den Integrationen in die bestehenden Kundenapplikationen, den syneris-Modulen zur Kopplung von CAD-Systemen, ERP- oder GIS-Systemen und der Integration der Office-Produkte, konfigurieren wir Ihre individuelle Lösung.

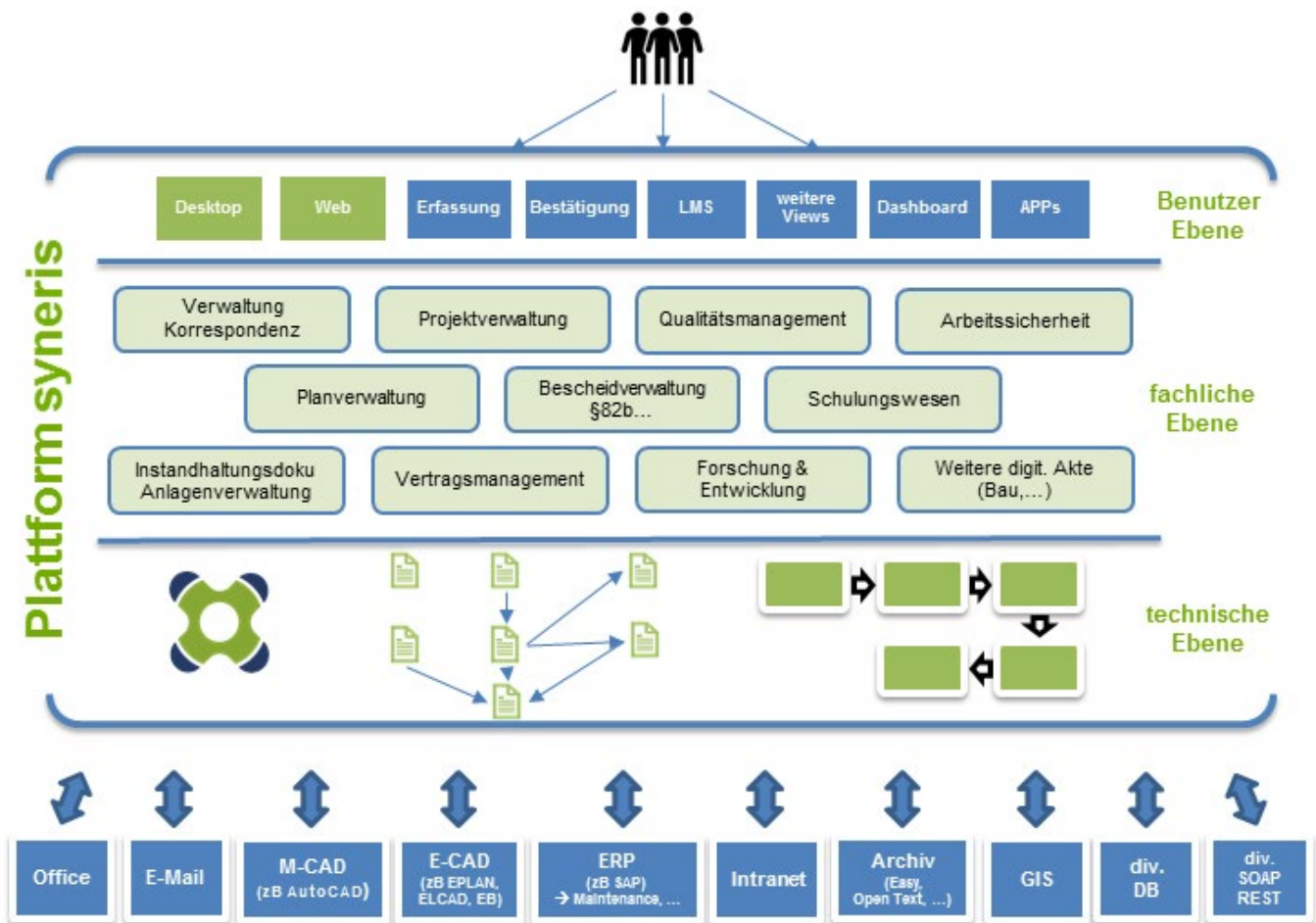
syneris Effiziente Lösung für Ihre Geschäftsprozesse

syneris ist eine modulare und skalierbare Software, die Geschäftsprozesse in der Technik und in der Administration optimiert und für die unterschiedlichen Benutzergruppen entsprechend konfigurierte Clients zur Verfügung stellt.

Die besondere Stärke von syneris sind Kopplungen bzw. Integrationen mit den beim Kunden eingesetzten Anwendungsprogrammen (z.B. SAP,

Office, CAD) – so wird die durchgehende Unterstützung der Prozesse erreicht.

Mit syneris arbeiten Sie abteilungs- bzw. standortunabhängig mit Webclients und WebViews über das Internet oder mobil mit flexiblen online/offline syneris APP-Lösungen, bei Bedarf auch mehrsprachig.



Als Microsoft-Partner entwickelt TECHNODAT seine Software mit den MS-Entwicklungswerkzeugen.

Projektverwaltung

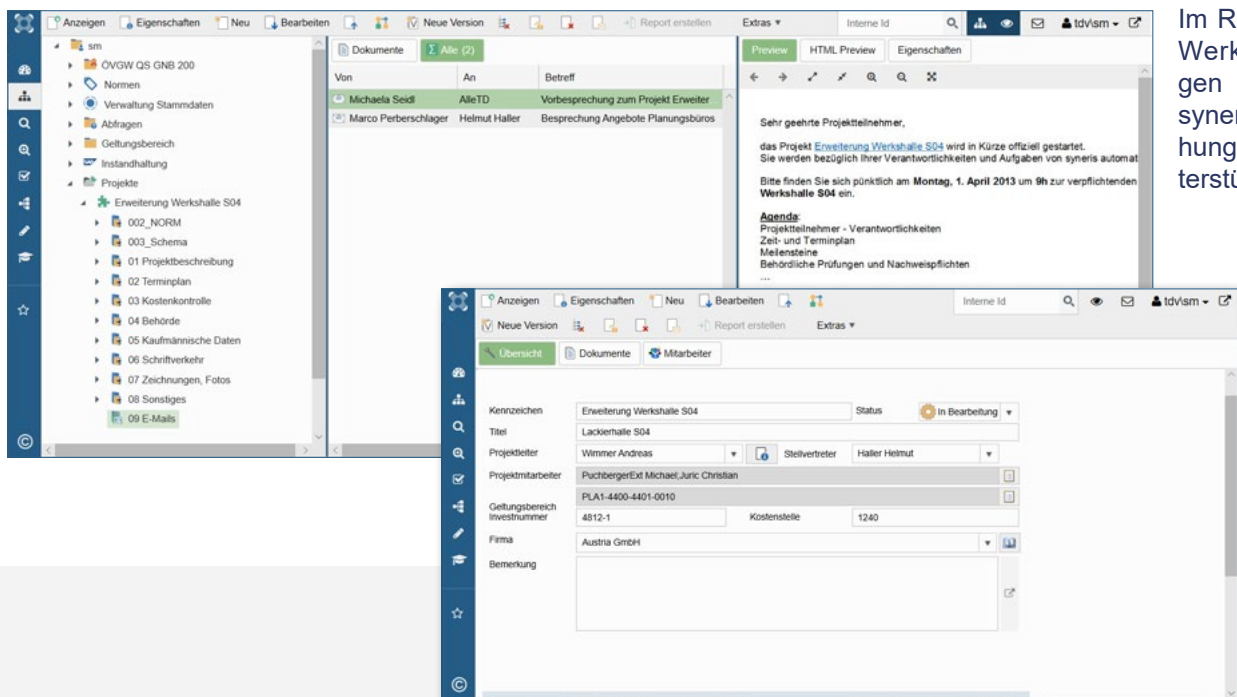
Automatisierte Strukturen | Objekt-/ Anlagenverknüpfung | Standortübergreifend

Die Anforderungen an die Verwaltung aller zu einem Projekt gehörigen Daten können sehr unterschiedlich sein und von Unternehmen zu Unternehmen variieren. Aber bei allen Projekten gibt es doch einige Gemeinsamkeiten.

Unterschiedliche Dokumentenarten (Besprechungsprotokoll, Brief, Bestellung, Zeichnung etc.) müssen verwaltet werden. Projektrelevante E-Mails sollen einfach und schnell in die Projektverwaltung übernommen werden. Die automatisierte Strukturgenerierung erleichtert die Anlage eines Projekts.

Eine einheitliche Bezeichnungsweise der Strukturen und Informationen soll möglichst automatisch unterstützt werden. Es sind aber nicht nur Dokumente, sondern auch Aufgaben bzw. Arbeitspakete – versehen mit Terminen – zu verwalten. Dokumente müssen digital verteilt werden mit Terminerinnerungen für zu erledigende Aufgaben. Auch externe Projektpartner sollen einfachen Zugriff über Webclients auf die Projektdokumente haben können, natürlich unter Berücksichtigung der Berechtigung.

Auch die Integration ua von Projektdaten zB aus dem ERP-System (Investnummer, Kostenstellen) ist immer wieder Bestandteil der syneris Projektverwaltung.



- standortunabhängige Bearbeitung und Verwaltung
- zentrale und geordnete Ablage auf dem Datenbank und Fileserver
- Anlage von beliebigen Strukturen
- leistungsfähige Preview ohne Lizenz der verschiedenen CAD-Systeme
- übersichtliche Abfragelisten zur Kontrolle des Projektfortschritts
- Zugriff von extern über Webclients

Planverwaltung

CAD-Integration | Strukturverknüpfung | Freigabeworkflows | leistungsfähige Preview

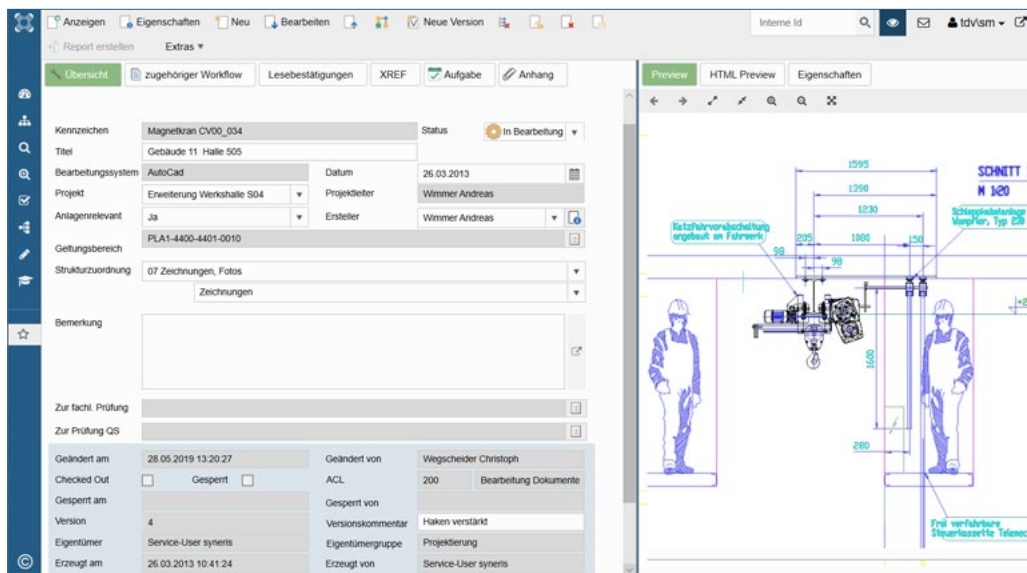
In vielen technischen Abteilungen von Unternehmen oder auch in Ingenieurbüros sind eine große Anzahl von Plänen bzw. Zeichnungen zu verwalten. Da heute fast alle Pläne digital erstellt werden, ist es sinnvoll diese auch digital zu verwalten, wobei Papier-Altbestände bedarfsorientiert eingescannt werden.

Der standortunabhängige Zugriff auf Pläne – sei es im Originalformat zum Bearbeiten oder in einem kompak-

ten Viewingformat zur Information – beschleunigt die Abläufe erheblich.

So richtig werden die Vorteile von syneris ersichtlich, wenn man den Prüflauf eines Planes mit Hilfe des Workflows von syneris digital abbildet: mit Benachrichtigungen, Erinnerungen, Konvertierung und das alles gesteuert über das Berechtigungssystem.

Da für das tägliche Arbeiten auch immer noch Papierpläne benötigt werden, ist das in syneris integrierte Plotmanagementsystem CIMGRAPH sehr hilfreich.



Gekoppelt mit vorhandenen CAD-Programmen, gesteuert durch konfigurierbare Workflows bietet syneris übersichtliches Arbeiten mit Versionsverwaltung und eine geordnete Ablage auf Datenbank-/ Fileservern.

- Anlage von beliebigen Strukturen tlw automatisiert (projektorientiert, je Unternehmenseinheit, benutzerdefiniert)
- standortunabhängige Bearbeitung von Plänen (zB Zugriff durch Zulieferer)
- konfigurierbarer Workflow zur Planprüfung
- leistungsfähige Preview ohne Lizenz der verschiedenen CAD-Systeme
- CAD-Integration
- Überwachung von Terminen
- automatische Verteilung an definierte Verteilerlisten
- Berechtigungssystem
- Versions- und Revisionsverwaltung mit Historienprotokoll

Arbeitssicherheit | Arbeitnehmerschutz

Arbeitsplatzevaluierung | Arbeitsmittelverwaltung | Unterweisungen | Unfallmanagement

syneris unterstützt in der Arbeitssicherheit bei der Erfüllung der gesetzlichen Pflichten sowie der Verbesserung der Unternehmensorganisation, und das flexibel und abteilungsübergreifend.

syneris Arbeitssicherheitslösungen schaffen bestmögliche Übersicht und Sicherheit und bieten effektive Unterstützung bei der Planung und Kontrolle aller sicherheitsrelevanten Unternehmensabläufe. Die Anforderungen der **ISO-Normen** werden dabei optimal unterstützt.

Die **syneris Webclients** sorgen für schnelle Zugriffsmöglichkeiten für **mobile Begehungen** oder **Audits** und einfaches **Unfalldatenmanagement**.

Die **syneris APPs** unterstützen Evaluierungstätigkeiten mit mobilen Geräten zB bei Werksbegehungen (Feststellungen, prüfpflichtige Arbeitsmittel, ...).

Das **syneris Besuchermanagement** verwaltet die Zutrittskontrolle von externen Besuchern bzw. Fremdfirmen (inkl. Standortunterweisung mit Wissensüberprüfung).

Arbeitsplatzevaluierung

Strukturierte Darstellung, Bewertung des Ist-Zustands (Standorte, Arbeitsplätze, Personen, Tätigkeiten, ...), Aufgaben-, Maßnahmenverwaltung, Evaluierung psych. Belastungen, Reports und SiGe-Dokumente auf Knopfdruck

Arbeitsstoff-, Gefahrstoff-, Arbeitsmittelverwaltung

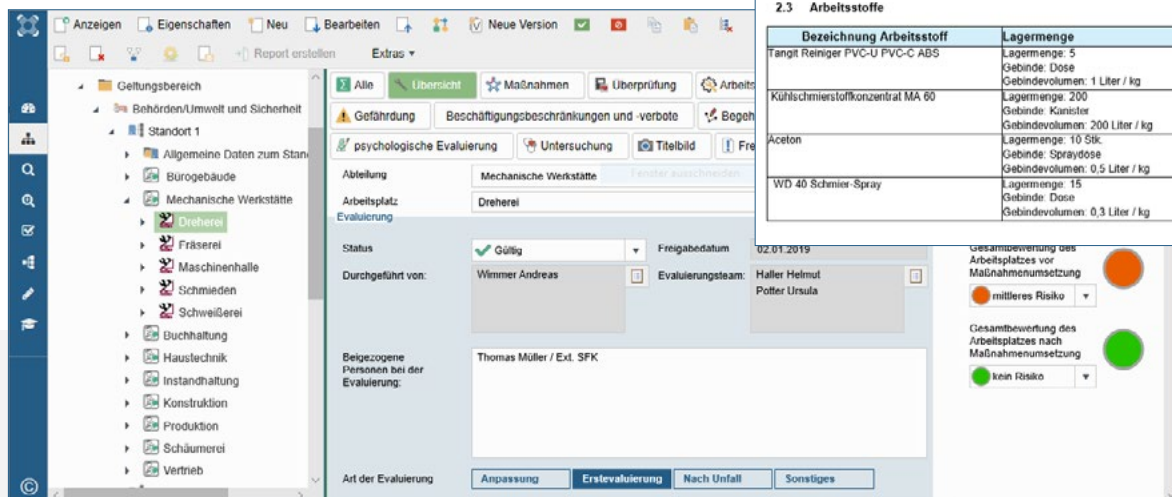
Benutzerfreundliche Verwaltung und Bearbeitung von Arbeits-/ Gefahrstoffen und/oder Arbeitsmittel inkl. Sicherheitsdatenblättern, Gefahrstoffverzeichnisse, Betriebsanweisungen, H+P-Sätze mit Piktogrammen, etc.

Unterweisungen, Schulungen, LMS, eLearning

Standortunabhängiger Zugriff auf Schulungsinhalte, persönliche und elektronische Unterweisungen, matrixgestützte Personenzuordnung, Einbindung von Videomodulen, SCORM-Kursen, Checklisten, Erfolgskontrolle

Unfalldatenmanagement

Übersichtliche Verwaltung von Unfalldaten (Beinaheunfälle), Maßnahmen zur Gefahrenvermeidung und Unfallverhütung, Fotodokumentation



2.3 Arbeitsstoffe		
Bezeichnung Arbeitsstoff	Lagermenge	Verbrauch
Tangit Reiniger PVC-U PVC-C ABS	Lagermenge: 5 Gebinde: Dose Gebindevolumen: 1 Liter / kg	Anwendungsdauer: in Minuten Anwendungsmenge: 0,005 Liter / kg
Kühlschmierstoffkonzentrat MA 60	Lagermenge: 200 Gebinde: Kanister Gebindevolumen: 200 Liter / kg	Anwendungsdauer: in Minuten Anwendungsmenge: 20 Liter / kg
Aceton	Lagermenge: 10 Sik Gebinde: Spraydose Gebindevolumen: 0,5 Liter / kg	Anwendungsdauer: in Minuten Anwendungsmenge: 0,05 Liter / kg
WD 40 Schmier-Spray	Lagermenge: 15 Gebinde: Dose Gebindevolumen: 0,3 Liter / kg	Anwendungsdauer: in Minuten Anwendungsmenge: Liter / kg

- einfache, schnelle und übersichtliche Verwaltung und Informationslenkung
- perfekte Übersicht über gelesene, bestätigte Dokumente (Anweisungen, Unterweisungen,...)
- sofortiger, übersichtlicher Behördennachweis (→ Audits)
- unternehmensweites, einfaches Handling
- Webclients für einfachen Informationszugriff
- automatische Erstellung von SiGe-Dokumenten und AUVA-Unfallmeldung
- Begehungen mit syneris APP (Fragenkataloge, Checklisten)
- flexibles Reporting

Qualitätsmanagement

ISO-Dokumentation | Normenkatalog | Auditmanagement | Best Practice Standards

syneris Qualitätsmanagement bietet Unterstützung bei der Erstellung, Lenkung und Verteilung der ISO-Dokumentation, zur Erfüllung von Normen (Normenkatalog) und bei internen und externen Audits.

ISO-Dokumentation

QM-relevante Dokumente werden mit Hilfe eines zentralen Vorlagenmanagements erstellt. Der Verantwortliche pflegt Informationen wie zB **ISO-Dokumente, interne Vorschriften, Arbeits- und Verfahrensanweisungen, Protokolle, KVPs,...** ein, die dann an weitere Personen(kreise) automatisiert verteilt werden und ggfs. im Organisationshandbuch einzusehen sind.

Über intuitive Webclients mit individualisiertem Zugang werden die Informationen rasch verfügbar gemacht.

Mehrstufige, flexibel eskalierbare ISO-Workflows stellen sicher, dass die zu prüfenden ISO-Dokumente nach einem Mehr-Augen-Prüfprinzip gesichtet und freigegeben werden.

Inhalte können von im Verteiler hinterlegten Personen eingesehen, bestätigt, kommentiert und signiert werden.

Normenkatalog

Gezielte Inhalte können automatisch zB in einen QM-Zertifizierungs-/ Normenkatalog übernommen werden um im Rahmen eines Audits zur Verfügung zu stehen.

Auditmanagement

Interne sowie **externe Audits** werden in syneris erfasst und geplant, Schwerpunkte, (ISO-)Normen und Verteilerlisten werden festgelegt, verantwortliche Personen mittels Workflows informiert.

Mobile Audits und Begehungen können mit syneris APPs mittels Tablet oder Smartphone aufgenommen werden. Checklisten unterstützen dabei optimal.

Einbindung von Prozesslandkarten

Mit der webbasierten syneris Prozesslandkarte lassen sich Abläufe graphisch und übersichtlich darstellen und mit beliebigen syneris Dokumenten oder Strukturbereichen verknüpfen.

The screenshot displays the syneris software interface for document management. On the left, a navigation pane shows a hierarchical structure of 'QM - Interne Vorschriften' with sub-items like '1 Allgemein', '1.1 Brandschutz', '1.2 Arbeitssicherheit', '1.3 IT-Systeme', '1.4 Organisation', '2 Einkauf und Materialwirtschaft', '3 Personalwirtschaft', and '4 Projekte'. The main area shows a list of documents with columns for 'Kennzeichen' and 'Titel'. A document titled '1.2.5 ISO Dokument Arbeitsanweisung Brandgefährliche Tätigkeiten' is selected. A detailed view of this document is shown on the right, including its title, reference (4711), creation date (25.09.2018), and a list of hazards (e.g., 'Brandgefährliches Material (auch verborgen)').

- einfache und rasche Informationsbereitstellung für einen definierten Benutzerkreis
- Freigabeprozesse → Mehr-Augen-Prüfprinzip
- regulierte und transparente Abläufe (Berechtigungssystem)
- Workflow- und statusbezogener Überblick für Verantwortliche
- Überwachung von Aufgaben und Maßnahmen
- automatische Zuordnung von Inhalten in einen QM-Normenkatalog bzw. Organisationshandbuch
- standortunabhängige Zugriffs- und Bearbeitungsmöglichkeiten über einfache Webclients und über syneris APPs
- Verknüpfung mit Prozesslandkarten mit direktem Absprung nach syneris

Schulungswesen

Persönliche und elektronische Unterweisungen, Schulungen | Lernmanagement | eLearning

syneris unterstützt bei der Erstellung, der Verwaltung und der Kontrolle Ihrer persönlichen und elektronischen Unterweisungen und Schulungen.

Persönliche Unterweisungen und Schulungen

Persönliche Unterweisungen werden in syneris angelegt und vorbereitet. Eine syneris Matrix ermöglicht dem Verantwortlichen Schulungsinhalte komfortabel an Mitarbeiter zuzuteilen. Nach erfolgter Face-to-face-Unterweisung werden die unterschriebenen Unterweisungsinhalte gescannt und via QR-Code oder Barcode automatisch in syneris zugeordnet, zB nach Arbeitsplatz, Person, Tätigkeit, ...

	Aggregierte Datenblatt (L)	Bildschirmarbeitsplätze (L)	Brandschutzordnung (E-Learning)	Brandschutzordnung (L)	Liste der Berufskrankheiten (L)	LKW Arbeitsstätten A-180 (L)	Mitragung (interne Schulung) (L)
Technik	✓	✓					
Instandhaltung	✓	✓					
Gezvald Wolfgang	✓	✓					
Haberl Gerhard	✓	✓					
Haberl Marlin	✓	✓					
Haller Holmut	✓	✓	✓	✓	✓	✓	✓
Hilthacher Konrad	✓	✓					
Juric Christian	✓	✓					
Kessler Andreas	✓	✓					
Mayer Staphic	✓	✓					
Herberichsleger Marco	✓	✓					
Potter Ursula	✓	✓	✓	✓	✓	✓	✓
Puchberger Michael	✓	✓					
Wimmer Andreas	✓	✓	✓	✓	✓	✓	✓
Konstruktion	✓	✓					
Verwaltung	✓	✓					

Elektronische Unterweisungen und Schulungen

Unterweisungsinhalte werden wahlweise an Einzelpersonen, Rollen oder Gruppen verteilt.

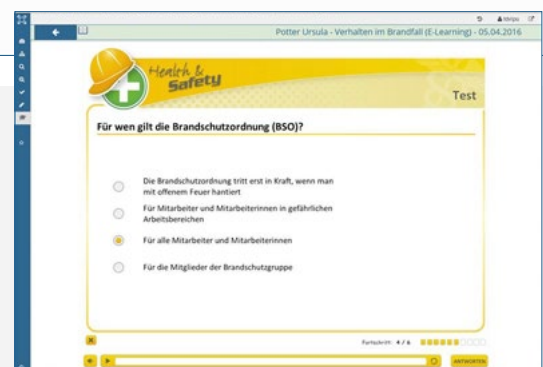
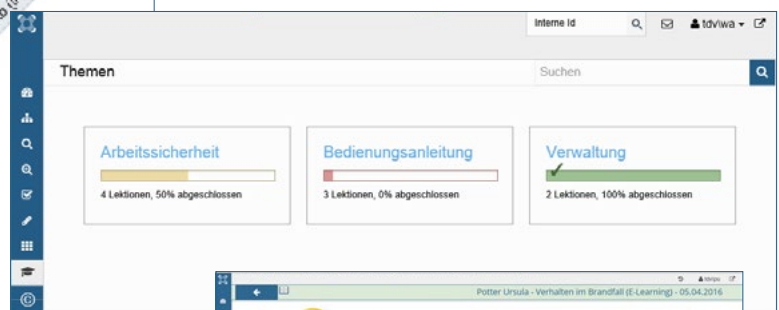
Die zu Unterweisenden werden per Mail über eine anstehende Unterweisung bzw. Schulung informiert und können diese mittels integriertem Link direkt auf einem übersichtlichen WebClient ansteuern und erledigen.

Eine Erfolgskontrolle kann mittels Verständnisfragen oder integrierten Videomodulen erfolgen.

Die Inhalte können bestätigt, signiert oder kommentiert werden. Dabei werden die gesetzlichen Vorgaben optimal erfüllt.

Der Verantwortliche sowie der einzelne Nutzer haben jederzeit einen Überblick über bevorstehende, erledigte und künftige Unterweisungen bzw. Schulungen.

Nachweise früherer Jahre werden archiviert und stehen so jederzeit zB für das Arbeitsinspektorat zur Verfügung.



- matrixgestützte Zuordnung von Schulungsinhalten an Personen oder Abteilungen
- rascher Informationszugriff via Webclients
- Monitoring von Rückmeldungen (Erfolgskontrolle, Lesebestätigungen, Kommentare)
- Überblick über den Informationsstand der Mitarbeiter
- abteilungs- und standortübergreifend
- flexible Abfragen

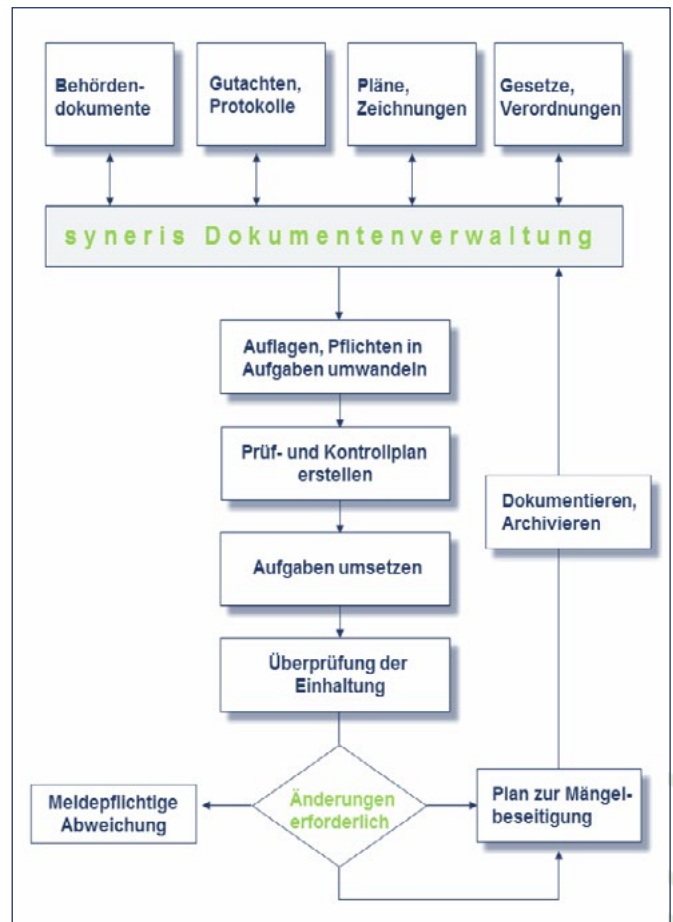
Bescheidverwaltung / §82b ...

Legal Compliance | Auflagen-/ Aufgabenverwaltung | RIS-Anbindung | Berechtigungssystem

Für die Errichtung von Objekten und Anlagen ist eine Reihe von Bescheiden notwendig. Für den laufenden Betrieb sind die Auflagen aus den Bescheiden, d.h. Gesetze, Verordnungen, Vorschriften und Wartungspläne einzuhalten. Um diesen wachsenden Anforderungen gerecht zu werden und um Rechtskonformität sicherzustellen, ist der Einsatz von geeigneter Software zur Unterstützung dieser Aufgaben sinnvoll.

Um die komplexen Anforderungen, Vorschriften und Nachweisverpflichtungen zu erfüllen, die mit Bescheiden verbunden sind, sind Strukturen festzulegen und darzustellen. Einerseits technische Strukturen von Objekten, Anlagen, Produktionseinrichtungen etc., aber genauso wichtig sind die Unternehmensstrukturen (Aufbauorganisation, Ablauforganisation), welche die Verantwortung der Mitarbeiter bei der Abarbeitung der relevanten Geschäftsprozesse festlegen:

- ✘ Errichtung / Instandhaltung von Objekten / Betriebsanlagen erfordert eine Reihe von Bescheiden lt. Gewerbeordnung, Bauordnung ...
- ✘ Umsetzung von Auflagen/Aufgaben aus Bescheiden, Gesetzen, Verordnungen, Normen, Richtlinien, Vorschriften und Wartungsplänen
- ✘ Rechtsdienst, Rechtsupdate: neue Verordnungen und deren Bedeutung können automatisiert nach syneris übernommen werden.
- ✘ Die RIS-Anbindung ermöglicht raschen Zugriff und Downloadmöglichkeit auf aktuelle Rechtsvorschriften und Verordnungen.



syneris unterstützt die Einhaltung von Gesetzen und Richtlinien im Unternehmen optimal (→ **Legal Compliance**).

- Benachrichtigungen und Erinnerungen für die betroffenen Mitarbeiter automatisiert per E-Mail
- Aufgaben werden bei Bedarf automatisiert in Kalender übertragen (Outlook ...)
- perfekte Übersicht aufgrund Dokumentenverknüpfung
- Übersicht des gesamten Sachverhalts mittels Dokustammbaum (Verlauf des Dokuments inkl. Abhängigkeiten)
- Sicherheit gegenüber unberechtigten Zugriffen
- schnellere Bearbeitungsmöglichkeiten und Durchlaufzeiten aufgrund digitaler Ablage und Bearbeitung
- Rechtsdienst, Rechtsupdate

Instandhaltungsdokumentation

Dokumentation auf Knopfdruck | Flexible Suche/Absprung | Aufgaben-, Terminverwaltung

Instandhalter benötigen neben Material, Ersatzteilen und Werkzeug auch jede Menge an Daten und Dokumentationen wie z.B. Pläne, Bescheide, Stücklisten, Protokolle etc. Diese Informationen sind in verschiedenen IT-Systemen verfügbar und liegen teilweise auch nur in Papierform vor. Eine „gute“ Dokumentation muss daher folgende Anforderungen erfüllen.

Die Dokumentation muss sehr rasch verfügbar sein (ohne langes Stöbern in Papierarchiven oder verteilten Laufwerken und Ablagesystemen), möglichst vom Arbeitsplatz des Instandhalters aus.

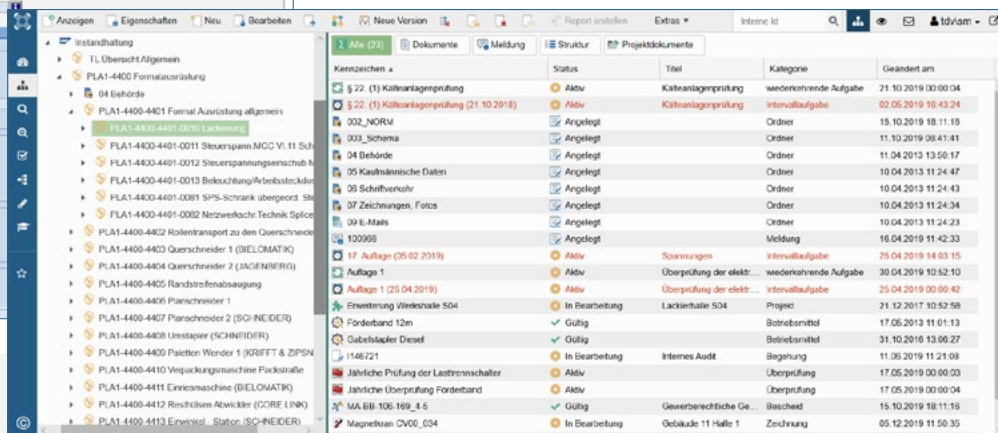
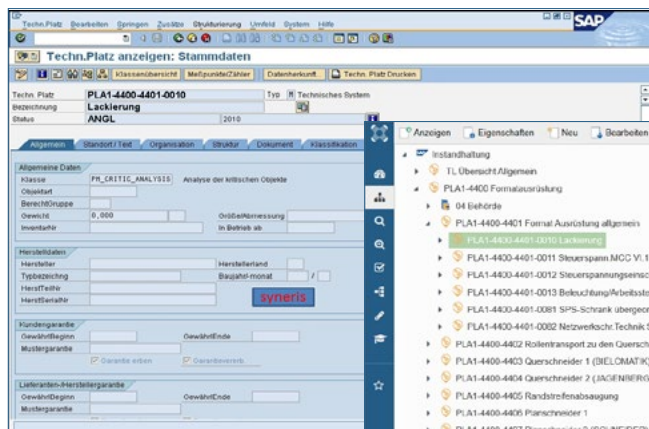
Es muss sichergestellt sein, dass die jeweils gültige Version eines Dokuments gefunden wird und keine alte Version.

Nicht nur Dokumente, sondern auch Aufgaben und damit Termine und Verteiler (Personen) müssen verwaltet werden.

Der Nachweis der qualitätsgesicherten Durchführung von Tätigkeiten muss gewährleistet sein um auch im Fall von schwerwiegenden Störungen oder Unfällen für Haftungsansprüche gewappnet zu sein (“Gerichtsfeste Anlagendokumentation”).

Es wird auch immer wichtiger, dass auf die Dokumentation mobil zugegriffen werden kann.

Auf Knopfdruck ist der Absprung aus beliebigen Instandhaltungssystemen zB vom entsprechenden technischen Platz, Equipment oder einer Störungsmeldung nach syneris möglich. Darüber hinaus können instandhaltungsrelevante Informationen wie zB Störungsmeldungen und/oder Bearbeitungstickets inkl. Aufgaben alternativ zu eventuell vorhandenen Instandhaltungssystemen auch direkt in syneris verwaltet werden - je nach Organisation.



Instandhaltung/syneris-Kopplung am Beispiel SAP

Auf Knopfdruck ist der Absprung zum entsprechenden technischen Platz, Equipment, ... möglich

- Anlage von beliebigen Strukturen (projekt-/ anlagenorientiert, benutzerdefiniert)
- zentrale, geordnete Ablage auf Datenbank- und Fileserver
- standortunabhängige Bearbeitung
- Erstellen und Überwachen von Aufgaben, Maßnahmen
- leistungsfähige Preview ohne Lizenz der verschiedenen CAD-Systeme
- Absprung aus Vorsystemen und/oder flexible Suche (Volltext ...)



Die syneris APPs unterstützen mit dem Tablet optimal zB bei Werksbegehungen (Feststellungen, Prüfpflichten,...).

Forschung & Entwicklung | Ideenmanagement

Ideenmanagement | umfassende Dokumentation | einfacher Wissensaustausch

Zur Verwaltung und Steuerung von Forschungsprojekten, für den Informationsaustausch und für die Datenaufbereitung muss der Dokumentenzugriff schnell und unkompliziert möglich sein. Workflowautomatismen, einfache Freigabeprozesse und die Integration von Daten aus bestehenden Anwendungen sind weitere zentrale Anforderungen für einen reibungslosen Wissens- und Informationsaustausch.

Beispiel syneris Ideenmanagement

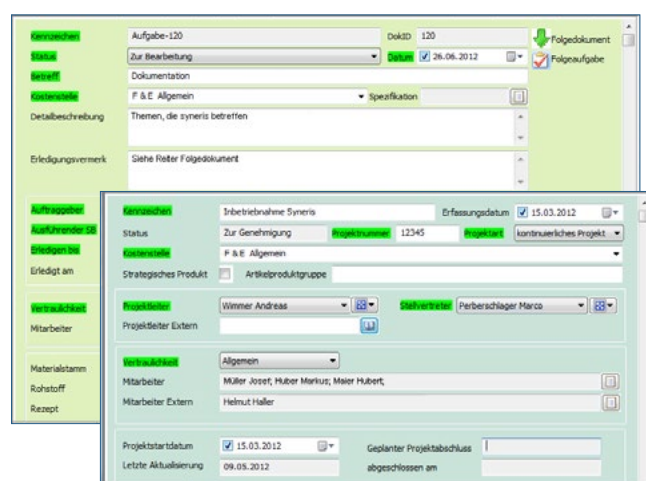
syneris unterstützt den gesamten Ablauf von der Idee bis zur Umsetzung, die benötigte Infrastruktur für den Wissensaustausch wird aufgebaut.

Beginnend mit Recherchen, der Sammlung von Ideen bis hin zu Vorstudien und letztendlich der Markteinführung müssen sämtliche Informationen und Ergebnisse dokumentiert werden und für berechtigte Benutzergruppen jederzeit abrufbar sein.

Der Workflow ist dabei ein Kernstück und übernimmt die Prozesslenkung. Workflowautomatismen inkl. eines flexiblen Statusnetzes helfen dabei, Aufgaben zu koordinieren und geordnet durchzuführen.

So kann z.B. auch der gesamte Bereich der Rohstoffhomologierung mit allen damit verbundenen Anforderungen und Prozessen mit syneris verwaltet, koordiniert und mit Hilfe des syneris-Aufgabenmanagements gesteuert werden.

Auch das Patentmanagement (Anmeldung, Schriftverkehr, ... Patentgenehmigung, ...) kann durch die syneris-Patentdatenbank bestens unterstützt werden.



Ideenfindung		Vorstudien		Pilotprojekt		Markteinführung	
Ideenfindung	Status-Vorstudie	Vorstudien	Status-Pilot	Pilotprojekt	Status-Markt	Markteinführung	Status eingeführt
Idee Artikel 16 - Idee Artikel 15	- Idee Artikel 14 Idee Artikel 13	Vorstudie Artikel 12 - Vorstudie Artikel 11	- Vorstudie Artikel 10 Vorstudie Artikel 9	- Pilot Artikel 8 Pilot Artikel 7	- Pilot Artikel 6 Pilot Artikel 5	- Einführung Artikel 1 Einführung Artikel 3	- Einführung Artikel 2 Einführung Artikel 1

Absprung in die syneris Hauptanwendung auf themenbezogene Inhalte ist von jedem Artikel/Link möglich

Beispielabbildung
Übersichtliche Darstellung des gesamten Innovationsprozesses in der webbasierten syneris Innovationspipeline.

- unternehmensweiter Wissens- und Informationsaustausch
- Ideenmanagement
- rascher Zugriff auf Informationen
- übersichtliche Darstellung von Abläufen
- Erstellen und Überwachen von Aufgaben
- abteilungsübergreifende Zugriffsmöglichkeiten
- Sicherheit gegenüber unbefugten Zugriffen → Berechtigungssystem
- Anbindemöglichkeiten an vorhandene Applikationen



Die syneris APPs unterstützen mittels Tablet/Smartphone optimal bei der Ideenerfassung inkl. Fotos ...

Vertragsmanagement

Aufgaben- und Terminverwaltung | Erinnerungsfunktion | Historie

Fristen in Verträgen zu übersehen kann unangenehme Folgen verursachen. Mit syneris können Sie alle Aufgabenstellungen, die beim Erstellen, Verwalten, Suchen und Verteilen von Verträgen anfallen, effizient erledigen. Alle Verträge inklusive dazugehöriger Dokumente und E-Mails sind rasch auffindbar und der aktuelle Stand (Versionsmanagement) ist gewährleistet.

Mit der Erinnerungsfunktion werden z.B. Indexpassungen bei Mietverträgen, Fristen für Kündigungen und

Vertragsverlängerungen überwacht und Sie erhalten automatisch eine entsprechende Benachrichtigung.

Die Bearbeitung von Verträgen kann abteilungs- oder auch standortübergreifend erfolgen. Ein einstellbarer Workflow regelt die Abstimmung, Versendung und Freigabe der Verträge - alles unter der Kontrolle eines Berechtigungssystems.

Da der vollständige Lebenszyklus eines Vertrages abgebildet wird, erhöhen Sie die Auskunftsfähigkeit und erfüllen rechtliche Nachweispflichten.

The screenshot displays the syneris contract management software interface. The left sidebar contains navigation icons. The main area is divided into a metadata form and a document preview. The metadata form includes fields for contract type (Mietvertrag), reference (MV Werbeagentur), status (In Bearbeitung), contract object (Objekt 4711), processing system (Adobe Acrobat), contract date (Tag Monat Jahr), contract partners (Techno and Werbeagentur), termination notice (6 months), start date (09.12.2010), end date (31.12.2020), price adjustment (VP1), and project (Erweiterung). The document preview shows a 'MIETVERTRAG' document with a table of contents and a list of items.

- Verwalten von ergänzender Informationen
- Sicherheit gegenüber unbefugten Zugriffen
- Nachvollziehbarkeit über den Werdegang eines Vertrags über die Historie
- Überwachung von Vertragslaufzeiten, Terminen
- automatische Wiedervorlage von fälligen Verträgen
- Benachrichtigung per E-Mail über durchzuführende Aktionen (Aufgaben und Maßnahmen, ...)

Wissensbasis und facettierte Suche

Einfacher Zugriff | Facetten - Autocomplete - verschiedene Quellen

Software-gestützte Lösungen ermöglichen die effiziente und qualitätsgesicherte Abwicklung von Geschäftsprozessen. Doch nicht alle für eine Aufgabe bzw. Geschäftsprozess benötigten Daten und Dokumente sind in einem derartigen System gespeichert.

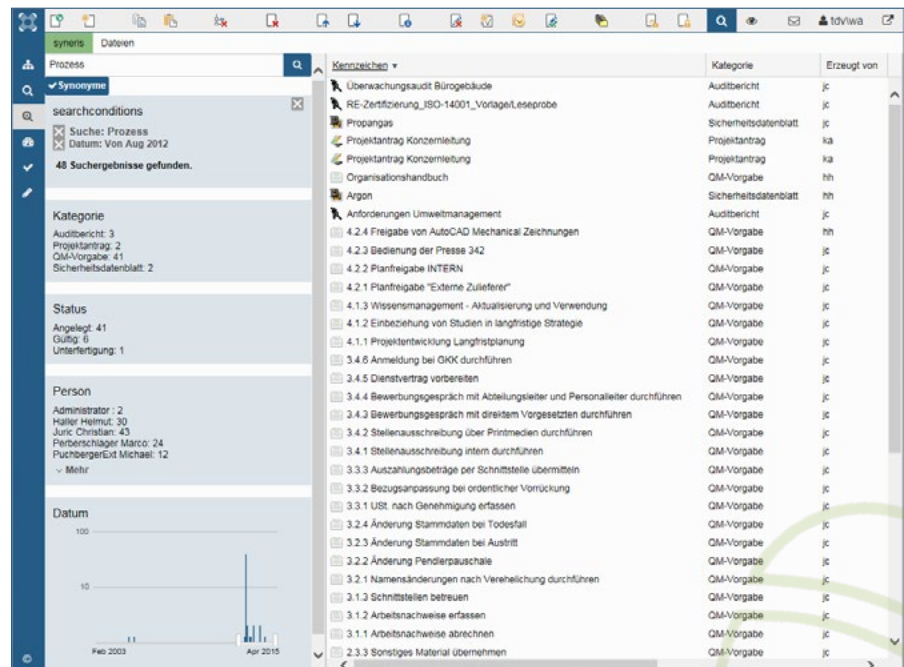
Es gibt immer noch umfangreiche Bestände auf Fileverzeichnissen, in E-Mails oder man benötigt auch Informationen aus externen Quellen.

Darüberhinaus gibt es eine - meist über Jahre entstandene - Begriffswelt: Produktbezeichnungen, Anlagenstrukturen, Organisationen etc. Diese Begriffe finden sich oft in heutigen Ablagestrukturen und Dateibezeichnungen wieder.

Will man darauf komfortabel zugreifen - und trotzdem qualitativ gute Suchergebnisse erhalten - so benötigt man dazu die Möglichkeit in verschiedenen Quellen zu suchen → Enterprise Search.

Der syneris Web Facetten-SuchClient unterstützt dabei sehr flexibel durch unterschiedliche Suchmöglichkeiten.

Beispielabbildung:
syneris Web FacettensuchClient



- Facettensuche
- Suche in verschiedenen Quellen, z.B. in einem Dokumentenverwaltungssystem und in Fileverzeichnissen
- Berücksichtigung von Synonymen und Mehrsprachigkeit bei Beschlagwortung und Suche
- Autocomplete
- systematischer Aufbau einer firmenspezifischen Begriffswelt
- Suchergebnisse auch für Begriffe, die in der „Nähe“ des eingegebenen Suchbegriffs liegen
- Personalisierung der Suchergebnisse
- Viewing der Dokumente

Funktionen von syneris

- Übersichtliche Steuerung von Daten für die Verwaltung und Abwicklung von Korrespondenz
- zentrales Vorlagenmanagement für einfaches Anlegen von Dokumenten
- Berechtigungssystem für geregelte Zugriffe
- Versions-, Revisionsmanagement
- Aufgabenmanagement - workflow-gesteuert, Dokumentenlenkung
- Terminverwaltung
- einfache Verwaltung von mitgeltenden Informationen (Fotos, E-Mails,...)
- verschiedene Suchroutinen (Facettensuche, autocomplete)
- leistungsstarke Previewfunktionalität

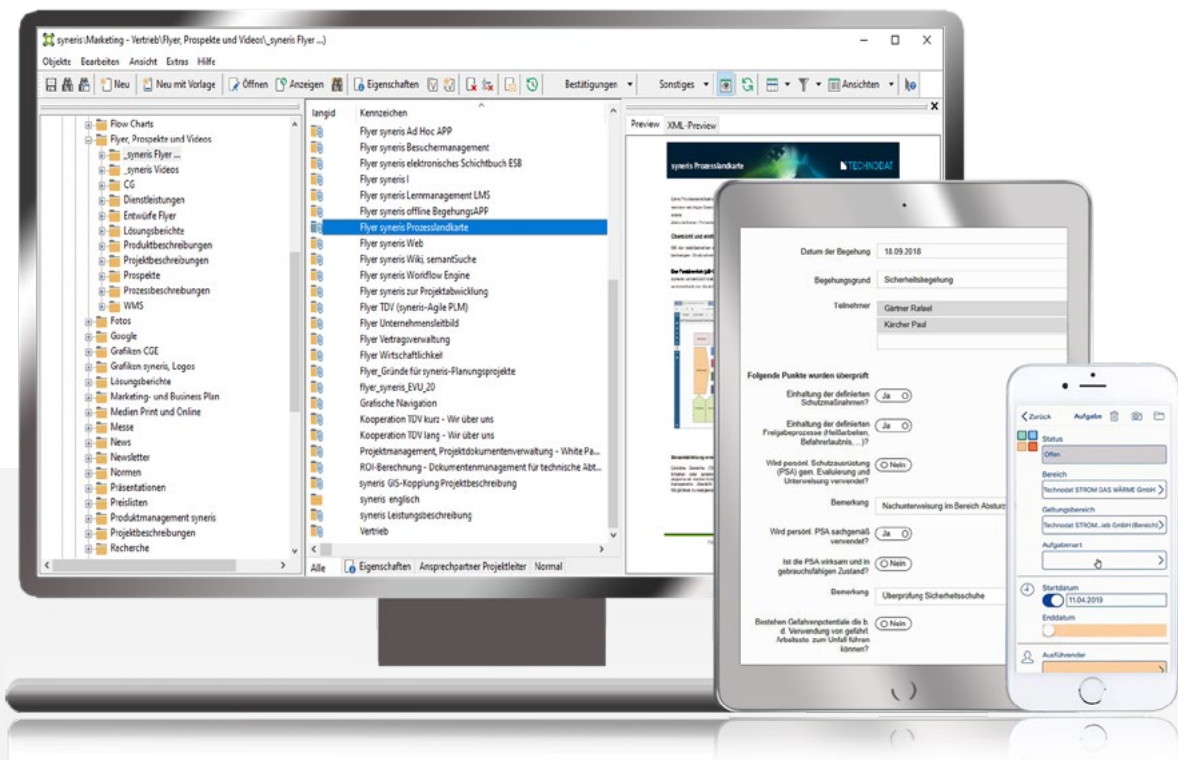
syneris arbeitet gekoppelt mit vorhandenen MS-Office-Applikationen, MS Visio,... und unterschiedlichen Mailsystemen

E-Mails verwalten

- einfache Zuordnung in Kategorien und Ordnungsstrukturen
- Hinterlegung von Verteilerlisten
- automatische Duplikaterkennung
- sichere Archivierung durch Multipage PDF/A
- Mail-Tracking

Benachrichtigungswesen

- automatische Benachrichtigungen, Erinnerungen per E-Mail
- Abfragen
- Kalendereinträge



syneris ist

- flexibel und auf den Kundenwunsch einstellbar
- leicht in vorhandene IT-Landschaft integrierbar
- abteilungs- bzw. standortunabhängig durch Webanwendungen oder APP-Lösungen
- mehrsprachig

Referenzen

Auszug unserer syneris-Kunden

Energieversorger

Austrian Power Grid AG
Innsbrucker Kommunalbetriebe AG
Linz AG
Energie AG
Gas Connect Austria GmbH
Kelag AG
Salzburg AG
Stadtwerke Ingolstadt
Stadtwerke Karlsruhe
Stadtwerke Passau

Industrie

battenfeld-cincinnati Austria GmbH
Buderus Edelstahl GmbH
EMCO GmbH
Felbermayr GmbH
Gaulhofer Industrie-Holding GmbH
Hauser GmbH
Kronospan GmbH
Liebherr-Werk Bischofshofen GmbH
M. Kaindl OG
Mark Metallwarenfabrik GmbH
Mayer & Co Beschläge GmbH
MED-EL Elektromedizinische Geräte GmbH
NÖM AG
Rudolf Ölz Meisterbäcker GmbH & Co KG
SML Maschinengesellschaft m.b.H
TUPACK Verpackungen GesmbH
Umdasch Shopfitting GmbH
voestalpine BÖHLER Edelstahl GmbH & Co KG
Weber-Hydraulik GmbH
Wuppermann Stahl-Gruppe
w&p Zement GmbH

Papier-/ Verpackungsindustrie | Holzindustrie

Atomic Austria GmbH
AustroCel Hallein GmbH
Constantia Teich GmbH
Greiner AG
Greiner Packaging International GmbH
Mondi Packaging Frantschach GmbH
Mondi Neusiedler GmbH
Smurfit Kappa Nettinsdorf

Ingenieurbüros

ABH Generalplanung
Brenner Basistunnel SE

Weitere Anlagenbetreiber, Dienstleister

Abfallbehandlung Ahrental GmbH
Energie AG Oberösterreich Umwelt Service GmbH
Flughafen Wien AG
GIA Austria GmbH
Gebrüder Haider Bauunternehmung GmbH
Kardinal Schwarzenberg Klinikum GmbH
Kögl GmbH
Salzburger Abfallbeseitigung & Reinhaltverband
Salzburger Festspielfonds
STADT:SALZBURG
Tauernkliniken GmbH
TKL Lebensmittel Logistik GmbH
Universität für Musik und darstellende Kunst Wien
Volkshilfe Steiermark
Würth Hohenburger GmbH

TECHNODAT unterstützt Unternehmen jeder Größenordnung bei der Optimierung der Geschäftsprozesse und ermöglicht effizientes Arbeiten mit elektronischen Dokumenten.

Zu unseren Kunden zählen zahlreiche Industriebetriebe wie Energieversorger, Stahlindustrie, Papier-, Verpackungsindustrie) sowie namhafte Dienstleistungs- und Handelsbetriebe.



syneris ist eine optimale Softwarelösung für unterschiedliche Bereiche und bietet Zugriffsmöglichkeiten für abteilungs- bzw. standortübergreifendes Arbeiten.

Effiziente Lösungen für Ihre Geschäftsprozesse



TECHNODAT

Jakob-Haringer-Straße 6
5020 Salzburg

T | +43 662 22 82-0
F | +43 662 22 82-9

E | tdv@technodat.at
W | www.technodat.at